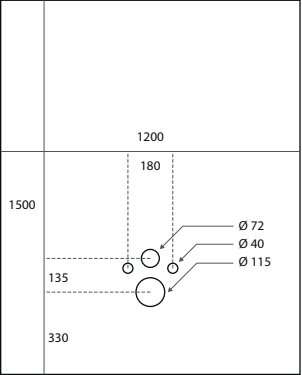
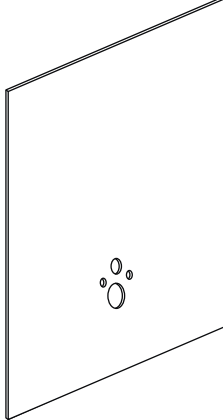
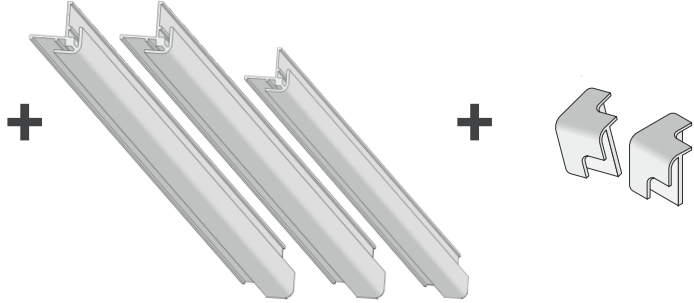


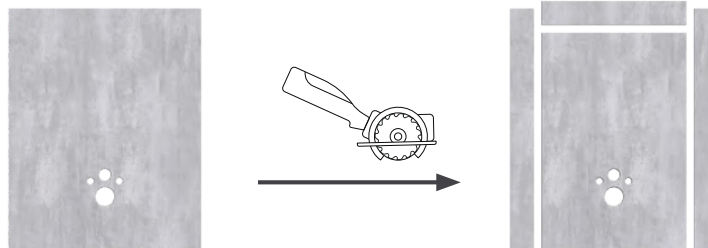
NOTICE DE MONTAGE BATIPANEL

COMPOSITION DU BATIPANEL

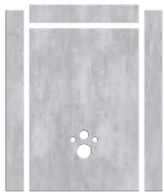
<p>PANNEAU 1 panneau Vipanel pré-percé</p>	<p>3 PROFILÉS D'ANGLE EXTÉRIEUR 2 x 1500 mm de longueur 1 x 1200 mm de longueur</p>	<p>2 PIÈCES DE LIAISON D'ANGLE Pour montage en saillie et en angle</p>
		

CONFIGURATIONS DE POSE BATIPANEL

Les dimensions du panneau et la composition du produit permettent de s'adapter à tout type de configuration.

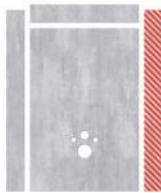


Exemples de configuration de pose (les profilés et pièces d'angle sont fournis) :



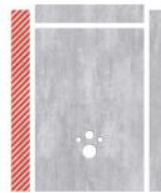
Configuration en saillie
avec deux joues latérales et une tablette

- 1 panneau
- + 1 profilé 1200 mm
- + 2 profilés 1500 mm
- + 2 pièces d'angle



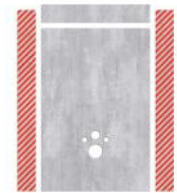
Configuration en angle
avec une joue latérale gauche et une tablette

- 1 panneau
- + 1 profilé 1200 mm
- + 1 profilé 1500 mm
- + 1 pièce d'angle



Configuration en angle
avec une joue latérale droite et une tablette

- 1 panneau
- + 1 profilé 1200 mm
- + 1 profilé 1500 mm
- + 1 pièce d'angle



Configuration en niche
avec une tablette

- 1 panneau
- + 1 profilé 1200 mm



OUTILS & ACCESSOIRES

Outillage	Consommables
Scie plongeante équipée d'une lame pour la découpe de l'aluminium (angle d'attaque négatif)	Adhésif mousse double face
Rail de guidage	Colle polymère
Scie à métaux (pour découpe profilés)	Silicone
Scie sauteuse équipée d'une lame pour le métal	Ruban de masquage
Visseuse/perceuse	Crayon
Aspirateur	Boîte à onglet
Lime 1/4 rond fine (finition profil + panneau)	
Niveau à bulle ou laser & mètre ruban	


ROTH FRANCE recommande l'usage de la colle GRIFFON 

AVANT DE COMMENCER

BATIPANEL est un revêtement d'habillage de bâti-support.

Avant son installation, un coffrage (plaques de plâtre, panneau prêt-à-carreler...) doit avoir été monté autour du bâti-support selon les recommandations de l'industriel.

Le Batipanel ne doit pas être posé à même la structure métallique du bâti-support.

 *Veillez à votre sécurité, portez des vêtements et chaussures adéquats, ainsi que des équipements de protection individuelle adaptés (gants, lunettes, casque anti-bruit).*

ÉTAPES DE MONTAGE

 *Astuce : le panneau pré-percé peut vous servir de gabarit pour couper vos plaques de plâtre ou panneaux prêts à carreler.*

1.



Préparation du support : le coffrage de la structure du bâti-support doit être réalisé avant l'installation du Batipanel.

Le support doit être stable, uniforme, sain et sec. Appliquer un primaire sur les supports fortement absorbants (plaques de plâtre par exemple).

2.



Réaliser la prise de côtes.

3.



Reporter les mesures prises sur le panneau.

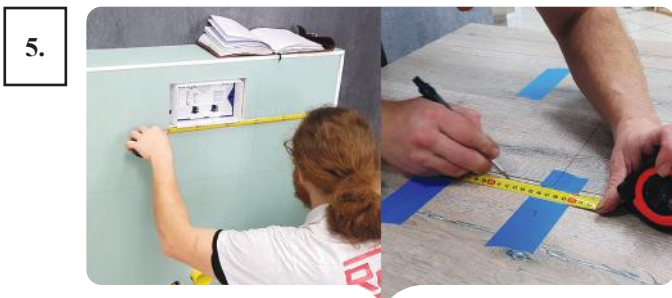
Se servir de ruban de masquage pour réaliser des marques sur le panneau.

4.



Couper le panneau en commençant par la face avant puis, en fonction de la configuration, la tablette et la(es) joue(s) latérale(s).

 *Veillez à prendre en compte l'épaisseur de la lame de la scie en découpant.*



5.

Prendre les côtes de la plaque de commande.
Les reporter sur le panneau.



6.

Découper l'emplacement de la plaque de commande avec la scie sauteuse en commençant par les angles à l'aide d'une perceuse. Utiliser la lime pour limer les éventuelles imperfections de découpe.



7.

En fonction de la configuration de pose, couper les profilés.
Ne pas oublier de prendre en compte la profondeur de la pièce d'angle (15mm).
Pour une pièce d'angle, retirer 15mm à la côte du profilé.
Pour deux pièces d'angle, retirer 30mm à la côte du profilé.



8.

Avant de coller le batipanel, effectuer un montage à blanc (panneau et profilés).



9.

Retirer le film de protection à l'arrière du panneau.
Appliquer l'adhésif double face puis la colle en cordon.



10.

Mettre du silicone dans la gorge des profilés et dans les pièces d'angle.



11.

Coller le panneau et les profilés sur le coffrage du bati-support.



12.

Appliquer du silicone au pourtour de l'installation. Lisser et retirer le surplus.

13.



Finir l'installation du WC.



ENTRETIEN



Les panneaux **BATIPANEL** sont recouverts d'une couche protectrice résistante (certifiée selon la norme 68861) qui empêche les salissures de s'incruster et qui facilite l'entretien.

Pour le nettoyage, il convient d'utiliser uniquement de l'eau avec des additifs détergents alcalins tels que le savon ou le nettoyant universel pour les portes de douche. Un rinçage à l'eau claire est recommandé.

INSCRIVEZ-VOUS
GRATUITEMENT SUR

VIPROS
AVANTAGES AUX PROS !

CUMULEZ DES POINTS
sur une sélection de produits

Convertissez-les en **cadeaux**
perso ou pro !



Notice_de_montage_BATIPANEL_20220328

Encore plus de solutions sanitaires : parois de douche, panneaux muraux, receveurs...



Roth

ROTH FRANCE
CS 20090
78, rue Ampère - ZI
77465 Lagny sur Marne Cedex
Tél. : 01 64 12 44 44



VISIONNEZ LA VIDÉO DE MONTAGE
SUR YOUTUBE
youtube.com/Rothfrance77

www.roth-france.fr

