

# RÉSERVOIR FIOUL ROTH - DWT

Stockage des produits fioul en intérieur et extérieur

**Roth**



Les réservoirs DWT avec cuvette de rétention métallique (enveloppe secondaire) sont conçus pour stocker des produits pétroliers, dont le point d'inflammation est > à 55°C. La cuvette de rétention métallique empêche l'altération du réservoir interne et du produit stocké par agression de rayons UV. En installation extérieure ils doivent obligatoirement être équipés d'un couvercle de protection contre les intempéries, et fixé solidement sur un sol plan maçonné afin d'éviter les risques de déplacement du réservoir sous l'effet du vent, des eaux ou des trépidations.

## ■ Modèles et dimensions

Le réservoir fioul DWT dispose de 4 capacités de stockage :

DWT			
Modèle	Dimensions L x P x H (mm)	Poids (kg)	Références
DWT 400	730 x 700 x 1128	48	1401000631
DWT620	730 x 700 x 1615	62	1401000044
DWT 1000	1260 x 760 x 1410	94	1401000045
DWT 1500	1627 x 762 x 1861	150	1401000073

## ■ Transport

Les réservoirs doivent voyager en position verticale (socle conditionné sur le dessus de l'emballage). Ils ne doivent ni être soumis à de lourdes charges ni être mis en contact avec d'autres objets métalliques (pointus) qui risqueraient d'endommager l'enveloppe métallique.

Manipuler avec précaution le réservoir pendant le chargement/déchargement et éviter toute chute.

## ■ Emplacement

### Le réservoir ne doit pas être enterré.

Les réservoirs doivent être placés sur un sol plan maçonné et reposer sur toute la surface de leur fond, les uns à côté des autres, de telle sorte que la plaque d'identification soit visible.

Le stockage ne doit pas gêner le passage.

Les réservoirs ne doivent pas être adossés à un mur (**retrait minimum 10 cm**).

Respecter une distance minimum de 1 mètre entre la chaudière et le réservoir.

# RÉSERVOIR FIOUL ROTH - DWT

Stockage des produits fioul en intérieur et extérieur



## ■ Installation Individuelle (un seul réservoir)

2 choix de kit possibles :

### Kit n°1

Combiné de soutirage avec vanne police, tube plongeur et crépine lestée.

Pour le raccordement d'un réservoir seul

OU

### Kit n°2

Té de remplissage, Té d'évent, Combiné de soutirage avec vanne police, tube plongeur et crépine lestée.

Pour le raccordement du premier réservoir d'une batterie.

Remplissage à pistolet



Remplissage raccord pompier (non fourni)



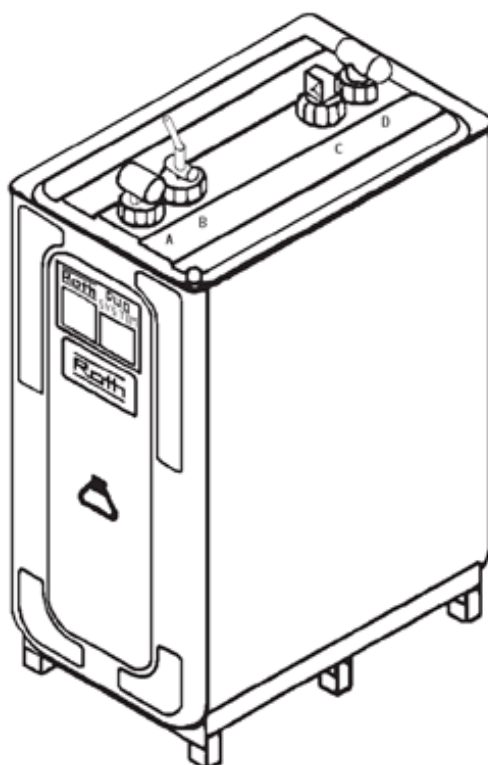
Position face à la plaque d'identification :

A : monter dans le premier orifice le système de remplissage (ne jamais remplir le réservoir au-dessus du niveau maximum).

B : monter dans le deuxième orifice le système de soutirage (vanne de police).

C : monter dans le troisième orifice l'indicateur de niveau de telle sorte qu'il soit lisible. L'un des bouchons, dont la partie centrale se dévisse, facilite l'installation de l'indicateur de niveau.

D : monter dans le quatrième orifice le **tube d'évent (obligatoire à toutes installations)**



- A : Remplissage
- B : Soutirage (Kit n°1)
- C : Indicateur de niveau
- D : Évent

# RÉSERVOIR FIOUL ROTH - DWT

Stockage des produits fioul en intérieur et extérieur



## ■ Installation en batterie (plusieurs réservoirs)

Plusieurs réservoirs, de même capacité, même nature et de même hauteur, peuvent être mis en batterie **sans que toutefois le stockage n'excède 10 000 litres (lorsque le stockage excède 2 500 litres, le local exclusif de stockage est obligatoire - voir arrêté ministériel en vigueur).**

L'aspiration (soutirage) des réservoirs jumelés s'effectue simultanément dans chaque cuve : à l'arrêt du brûleur (dépression), l'excédent de fioul (retour) s'écoule dans la première cuve et par le système des vases communicants, le niveau de chaque réservoir s'équilibre.

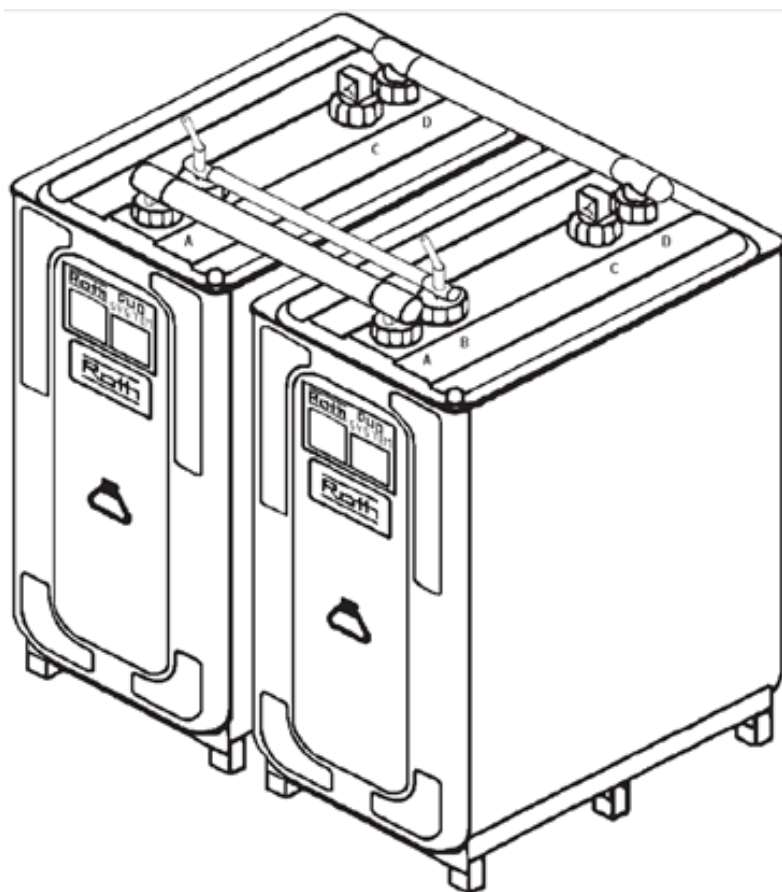
A : Remplissage (2 tés de remplissage filetés + 1 tube Ø50mm)

B : Soutirage (1 vanne police (Kit N° 1) + 1 tube en cuivre (non fourni) + 1 té de soutirage)

C : Indicateur de niveau

D : Événement (2 tés d'événement non filetés + 1 tube Ø42mm)

La connexion entre la vanne de soutirage (vanne de police) et le brûleur est à la charge de l'installateur.



**ATTENTION : Une ventilation des réservoirs est obligatoire** pour permettre lors du soutirage du produit stocké un équilibre de pression par une entrée d'air et éviter une déformation de la cuve. (Idem lors du remplissage par raccord pompier, pour permettre l'évacuation de l'air).

# RÉSERVOIR FIOUL ROTH - DWT

Stockage des produits fioul en intérieur et extérieur



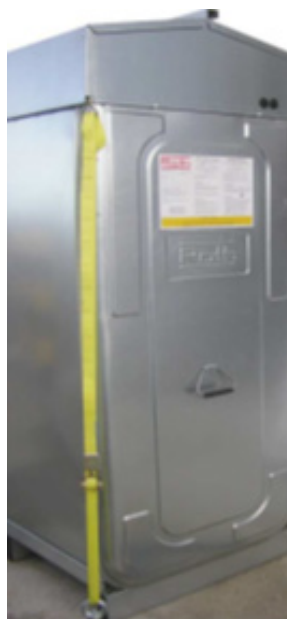
## ■ Couvercle

Pour une installation extérieure conforme à la réglementation, ROTH propose parmi ses accessoires : Couvercle de protection contre les intempéries obligatoires.



## ■ Sangles d'ancrage

Afin de diminuer au maximum les risques de déplacement du réservoir sous l'effet du vent, des eaux ou des Trépidations, le réservoir doit être fixé solidement sur un sol plan et maçonné.



## ■ Sifflet d'alarme de remplissage (option pour Kit n°2)

A monter sur le premier réservoir avec le Té d'évent du kit°2.



# RÉSERVOIR FIOUL ROTH - DWT

Stockage des produits fioul en intérieur et extérieur



## ■ Les Kits de jumelage

### > Kit n°2



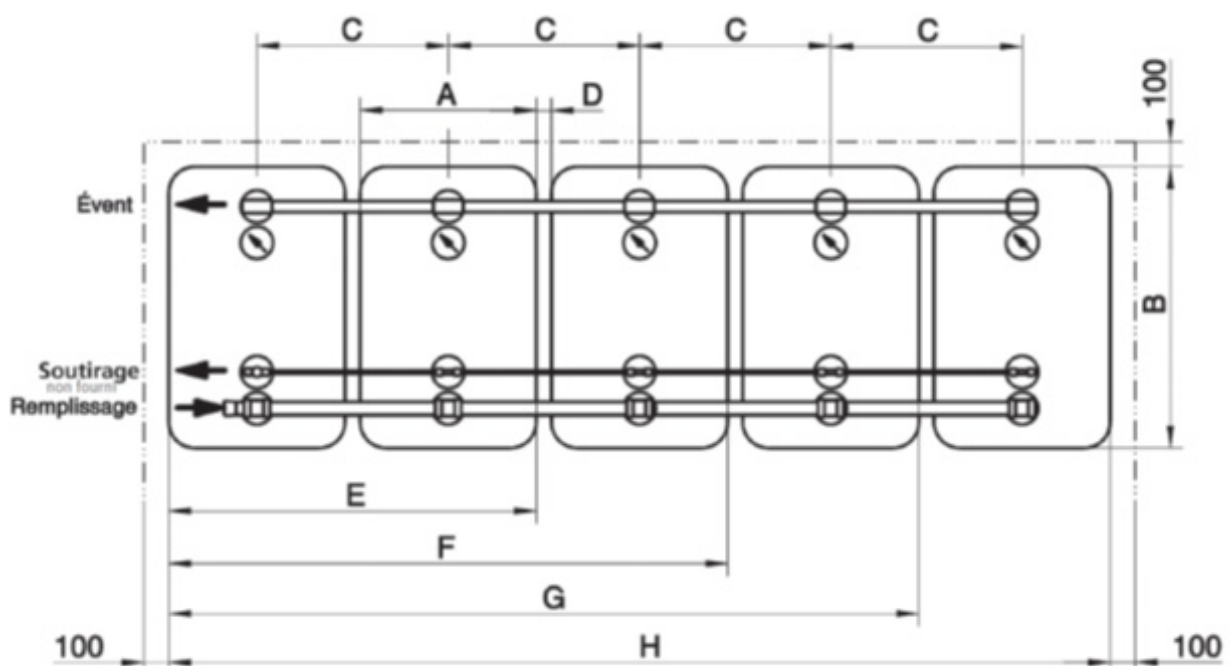
### > Kits n°3 à 5



### > Choix des kits

JUMELAGE DE CUVES	1 <sup>ère</sup> cuve	2 <sup>ème</sup> cuve	3 <sup>ème</sup> cuve	4 <sup>ème</sup> cuve	5 <sup>ème</sup> cuve
DWT® 400	Kit N°2	Kit N°5	Kit N°5	Kit N°5	Kit N°5
DWT® 620	Kit N°2	Kit N°5	Kit N°5	Kit N°5	Kit N°5
DWT® 1000	Kit N°2	Kit N°5	Kit N°5	Kit N°5	Kit N°5
DWT® 1500	Kit N°2	Kit N°3	Kit N°3	Kit N°3	Kit N°3

### > Dimensions



# RÉSERVOIR FIOUL ROTH - DWT

Stockage des produits fioul en intérieur et extérieur



MODÈLES	Largeur [mm]	Longueur [mm]	Entre axes [mm]	Écart [mm]	Largeur 2 réservoirs [mm]*	Largeur 3 réservoirs [mm]*	Largeur 4 réservoirs [mm]*	Largeur 5 réservoirs [mm]*
	A	B	C	D	E	F	G	H
DWT® 400	700	730	760	60	1460	2220	2980	3740
DWT® 620	700	730	760	60	1460	2220	2980	3740
DWT® 1000	760	1260	800	40	1560	2360	3160	3960
DWT® 1500	762	1627	802	40	1564	2366	3168	3970

\*Attention : prévoir un écart supplémentaire de 10 cm de chaque côté du (des) réservoir(s) au(x) mur(s) (écarts non compris dans les dimensions ci-dessus)

## ■ Les accessoires

### Sifflet d'alarme de remplissage



A monter sur le premier réservoir d'un ou d'une batterie avec le Té d'évent du kit<sup>2</sup>

### Indicateur de niveau (inclus)



A monter dans le troisième orifice

### Détecteur de fuite (inclus)



Rothalen Plus et DWT

### Filtre avec retour intégré (option)



A monter entre la cuve et la chaudière  
Évite le retour du fioul vers la cuve pour un débit > 70L/h

### Jauge Rothalert à ultrasons (option) Conçu pour mesurer et contrôler en permanence le niveau



A monter sur un bouchon et s'assurer que le transmetteur soit le plus vertical possible

# RÉSERVOIR FIOUL ROTH - DWT

Stockage des produits fioul en intérieur et extérieur



## Bouchon cuve fioul pour jauge

(3 pièces écrou-chapeau, bouchon en deux pièces)



## Bouchon cuve fioul pour kit

(2 pièces écrou-chapeau, bouchon)



## ■ Entretien

Après quelques années d'utilisation, il est normal de trouver au fond des réservoirs une présence d'eau et de sédiments. Le nettoyage du réservoir est à effectuer par une entreprise spécialisée en vidange et en pré-traitement des hydrocarbures, tous des dix ans selon l'arrêté du 1 juillet 2004.