

## Vinova Cariba 90x160

Réf: KW15LBS1A

<https://www.roth-france.fr>



KW15LBS1A

CODE

LIBELLÉ

PPHT

1422000010 Espace de douche Vinova Cariba 90x160 composé de :

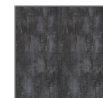
**3118.000 EUR**

*une paroi de douche CI D2R finition Noir Soft*

*un receveur Natura SH Soft White de dimensions 1600x900x36 mm*

*les panneaux muraux PREPANEL Beton Gris*

*les profilés, connecteurs et bouchons Argent*



Retrouvez votre configuration



Scannez-moi !