

NOTICE DE MONTAGE NICHEPANEL

Les panneaux NICHEPANEL doivent être posés sur un support étanche.
Pour plus d'information, regardez la vidéo Nichepanel en scannant le QR code.



OUTILS & ACCESSOIRES

Outillage	Consommables
Scie à métaux ou meuleuse	Colle polymère Griffon
Scie sauteuse équipée d'une lame en métal et/ou scie cloche	Sillicone transparent ou de couleur
Visseuse/perceuse	Crayon
Mètre	
Cutter	
Niveau à bulle ou laser & mètre ruban	
Ventouse x2 (transport + manipulation)	

ROTH FRANCE recommande
l'usage de la colle GRIFFON



COMPOSITION DU COLIS

- Un panneau avec **niche intégrée (N1)** de 800 mm ou 900 mm
Disponible en 3 décors :



Béton noir

800 mm

1420000844

900 mm

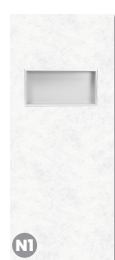
1420000845



Béton gris

1420000846

1420000847



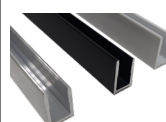
Marbre blanc

1420000848

1420000849

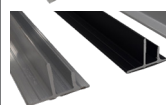
2100 mm

• Profils Nichepanel



P1

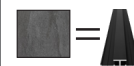
Profilé mural Nichepanel



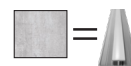
P2

Profilé jonction mur/panneau
Nichepanel (Angle intérieur 90°)

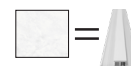
La finition des profils fournis est assortie
au décor du panneau



Béton noir =
Profilé noir



Béton gris =
Profilé gris



Marbre blanc =
Profilé blanc

- **Accessoires complémentaires :** Les numéros serviront de repères pour le montage



1

Cale basse
espacement receveur



4

Joint souple



2

Cales polystyrène x3



5

Sachet de quincaillerie

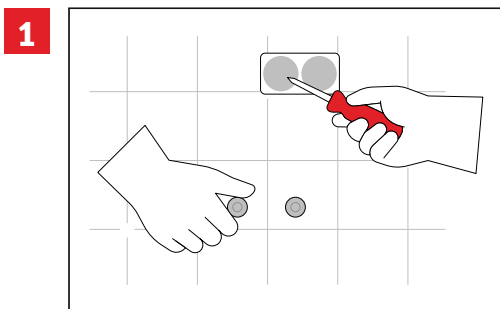


3

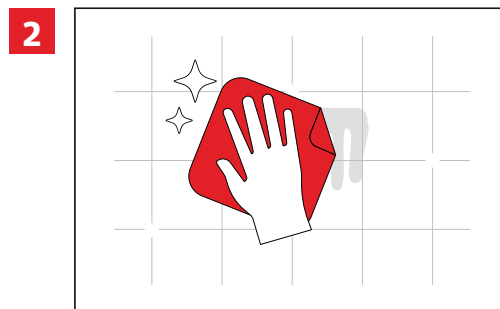
Bande d'étanchéité



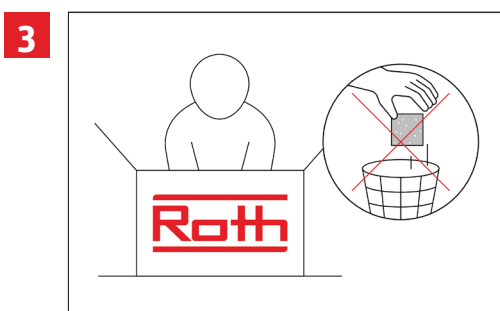
Veillez à votre sécurité, portez des vêtements et chaussures
adéquats, ainsi que des équipements de protection
individuelle adaptés.
(gants, lunettes, casque anti-bruit).



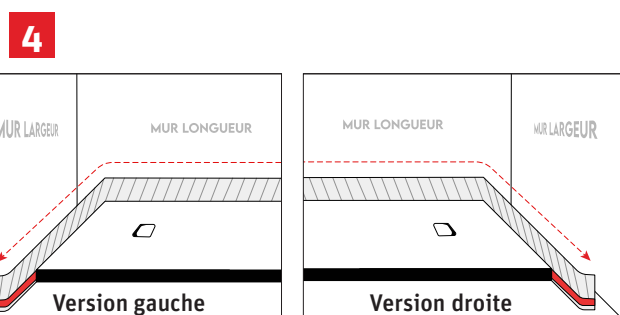
En cas de rénovation, commencer le démontage (couper les raccords existants et l'arrivée d'eau, les fusibles doivent être éteints).



En neuf ou en rénovation, le support doit être étanche, stable, uniforme, sain et sec. Appliquer un primaire sur les supports fortement absorbants tels que les panneaux de fibres de plâtre ou de gypse. Nettoyer le support avec un dégraissant.



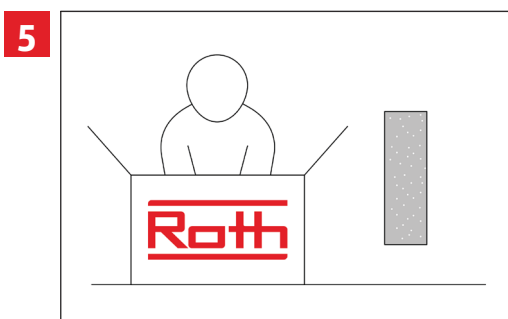
Déballer le colis en veillant à garder les cales polystyrène présentes à l'intérieur.



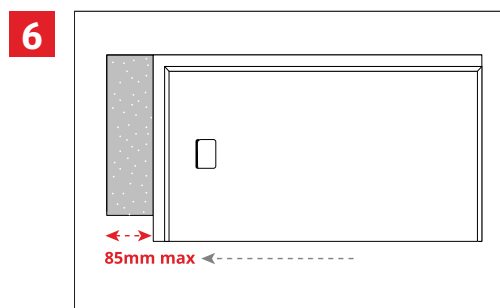
Poser la bande d'étanchéité (n°4) sur le receveur en commençant par la longueur du receveur.

Poser en continuité la bande sur la longueur puis la largeur sans couper la bande dans l'angle.

Ne pas couper le surplus pour le moment

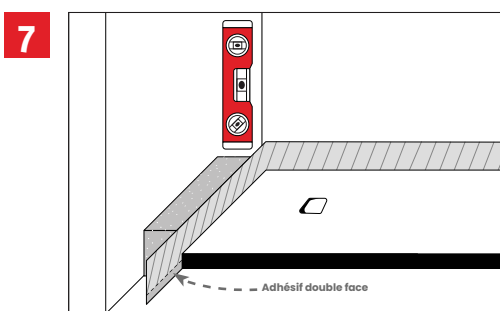


Mettre une cale polystyrène (n°2) présente au moment du déballage du carton entre le mur sur la largeur et le receveur.

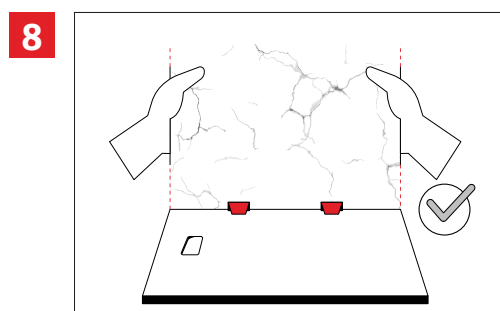


Positionner la cale polystyrène contre le mur de la largeur, puis enlever la protection colle double face côté receveur.

Accoler le receveur contre la cale polystyrène (n°2).



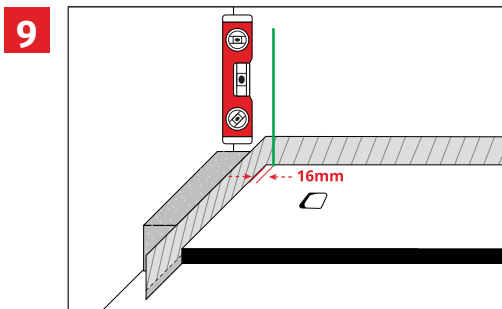
Appliquer la bande étanchéité (n°3) du receveur sur le double face présent sur la cale polystyrène.



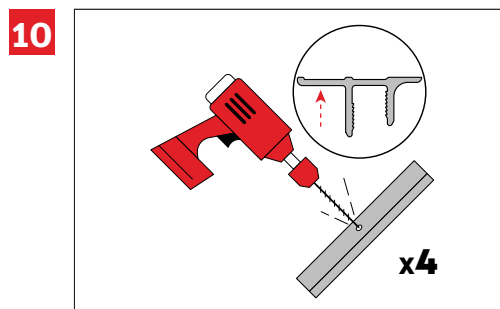
OPTIONNEL : Poser le revêtement mural (Faïence, Vipanel®, Prepanel.. etc) sur le mur de la longueur à l'aide de colle Polymère Griffon®.

Plus d'infos sur la pose de Vipanel®

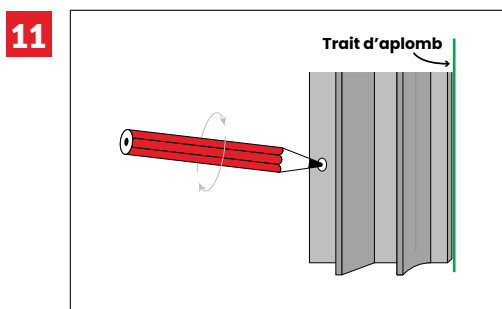




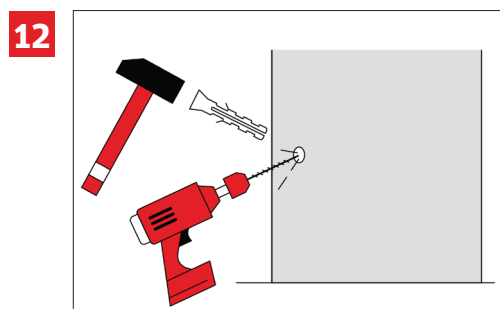
Tracer un trait d'aplomb du bord du receveur +16mm.



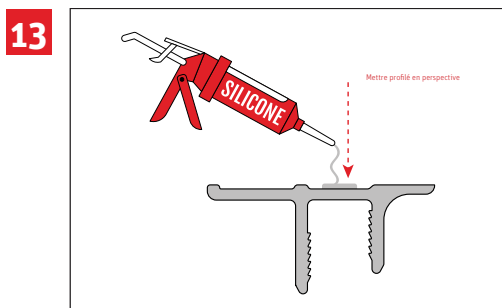
Percer le profilé «jonction mur (P2) / nichepanel (N1)» en 4 endroits répartis sur la longueur de l'aillette du profilé.



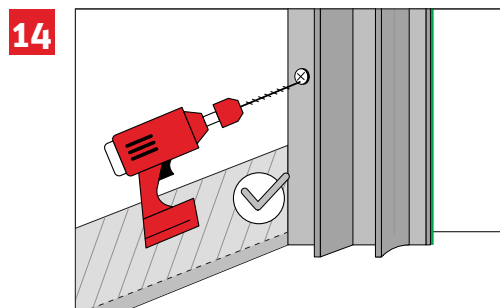
Présenter le profilé jonction mur/Nichepanel 90° (P2) le long du trait d'aplomb et marquer les trous.



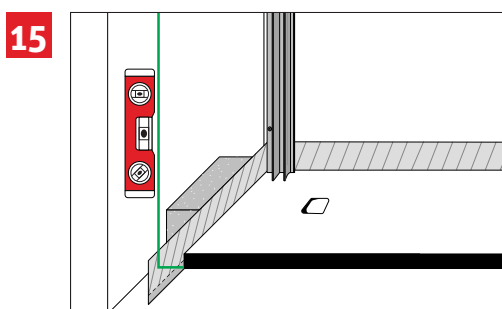
Percer et mettre des chevilles adaptées à la cloison. (Cheville fournis. Attention à adapter les chevilles à la typologie du mur)



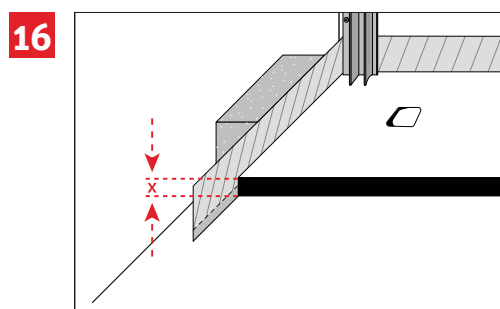
Appliquer du silicone sur l'envers du profilé jonction mur / nichepanel (P2) sur toute la longueur du profilé.



Présenter le profilé le long de votre ligne d'aplomb et visser les vis dans les chevilles en veillant à garder le profilé d'aplomb. Si besoin, ne pas hésiter à compenser l'espace entre le profilé jonction mur/Nichepanel 90° (P2) et le mur aux endroits du vissage

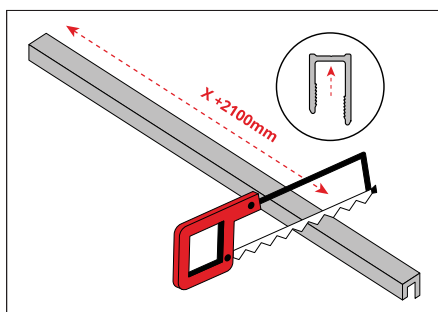


Tracer un trait d'aplomb sur le mur de la largeur dans la continuité de la largeur du receveur



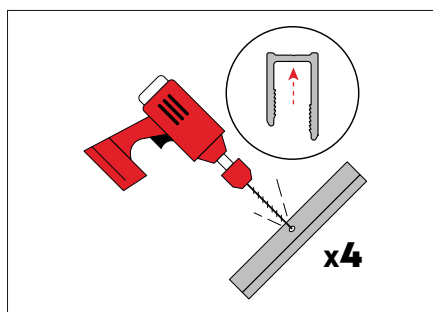
Mesurer la hauteur entre le sol et le haut du receveur (ici version du receveur sans pied)

17



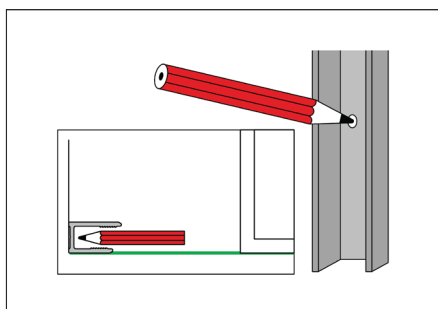
Ajouter 2100mm à la cote et découper le profilé mural nichepanel (P1) à cette dimension.

18



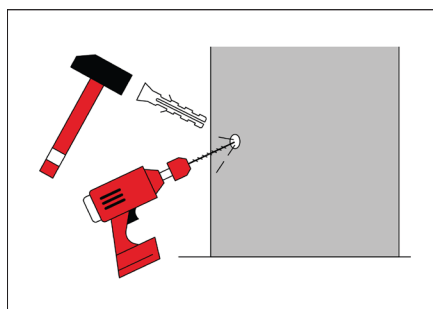
Percer le profilé mural nichepanel (P1) en 4 endroits répartis sur la longueur.

19



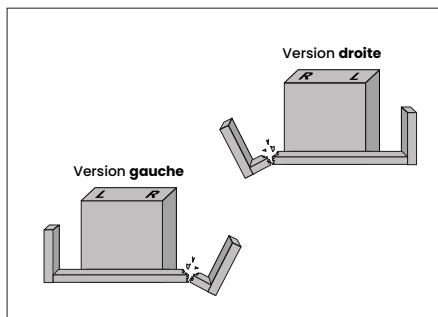
Présenter le profilé le long du trait d'aplomb et marquer les trous.

20



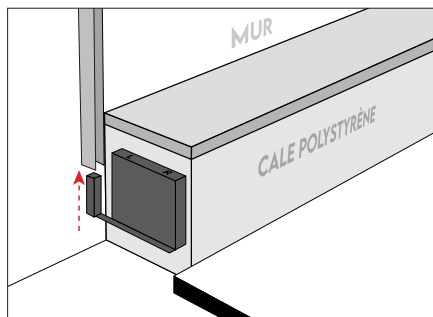
Percer et mettre des chevilles adaptées à la cloison.

21



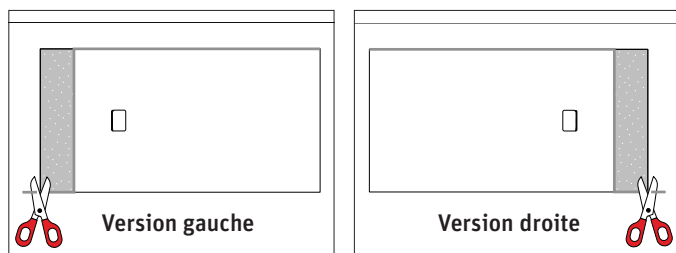
Casser le côté inutile de la pièce de jonction bas (n°1) (selon sens de pose du NICHEPANEL).

22



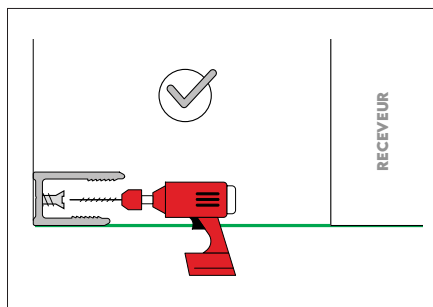
Insérer la pièce de jonction bas (n°1) dans le profilé par le bas jusqu'à effleurement du profilé (P1) (ici exemple montage gauche).

23



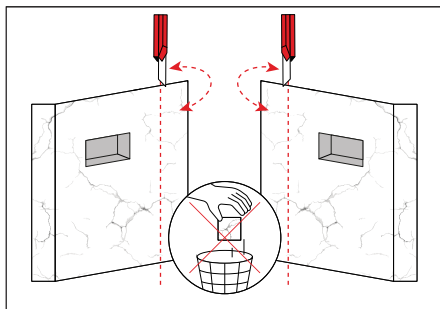
Appliquer le reste de la bande d'étanchéité (n°3) sur la pièce de jonction jusqu'au mur et couper le surplus.

24



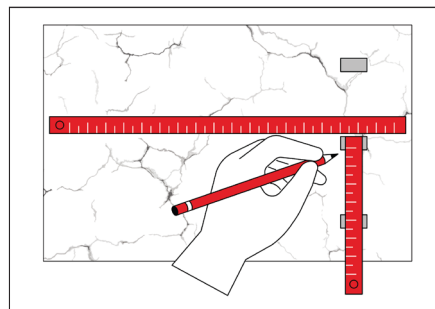
Présenter le profilé (P1) le long de votre ligne d'aplomb et visser les vis dans les chevilles.

25



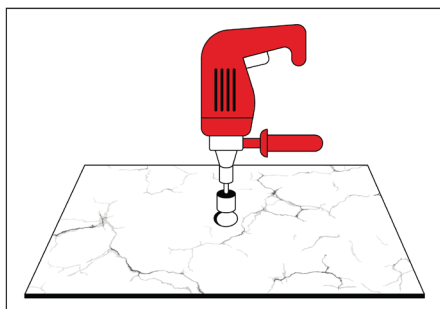
Plier jusqu'à butée le coté de nichepanel qui sera côté mur longueur. Répéter l'opération plusieurs fois jusqu'à rupture du morceau.
Attention à ne pas jeter ce morceau, il sera utile par la suite.

26



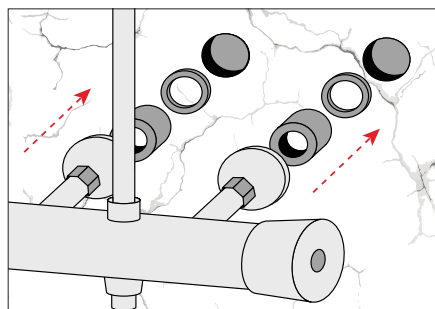
Préparer le Nichepanel à recevoir le mitigeur (Se référer à la notice du mitigeur).

27



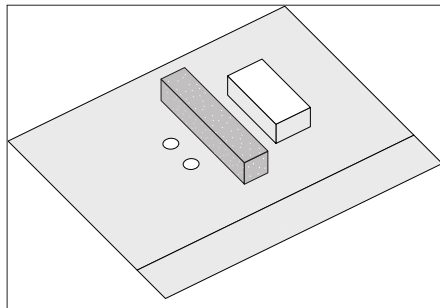
Percer si nécessaire avec une scie cloche.

28



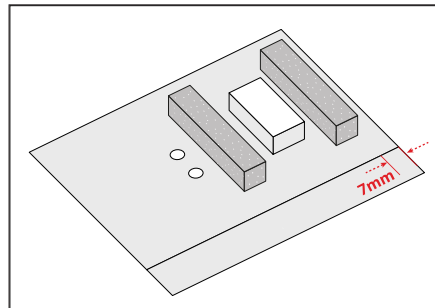
Appareiller le panneau avec le mitigeur et les différents accessoires. (Se référer à la notice du mitigeur).

29



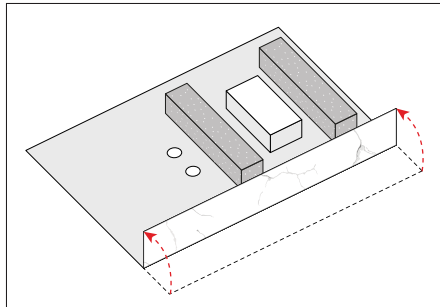
Enlever les scotchs double face d'une cale polystyrène (n°2) au dos de NICHEPANEL entre le mitigeur et la niche (ici version gauche).

30



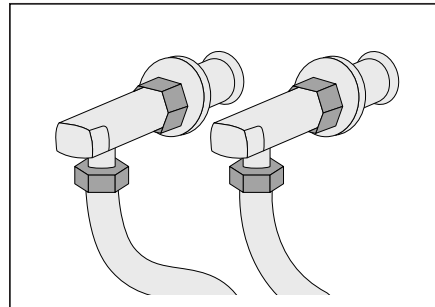
Enlever l'adhésif double face de la dernière cale polystyrène (n°2) et la positionner 7 mm sous le point haut de NICHEPANEL (ici version gauche).

31



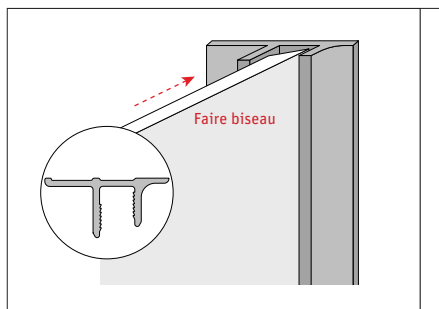
Plier à 90° vers l'intérieur l'autre extrémité de NICHEPANEL.

32



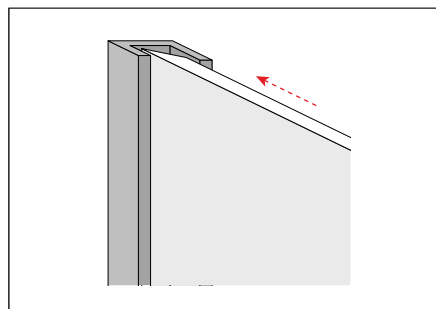
Présenter NICHEPANEL sur le receveur et relier le mitigeur aux canalisations en veillant à bien respecter l'emplacement eau chaude et eau froide. (accessoires non inclus)

33



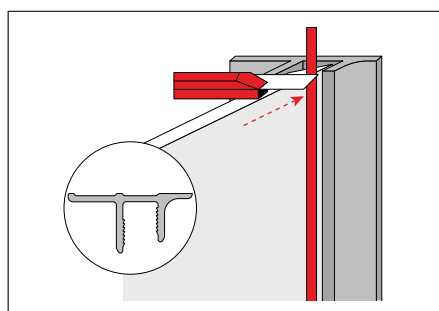
Insérer NICHEPANEL (côté morceau enlevé) dans le profilé «jonction mur / panneau NICHEPANEL (P2)».

34



Insérer le côté replié à 90° Nichepanel dans le profilé mural (P1). Veiller à l'insérer au maximum.

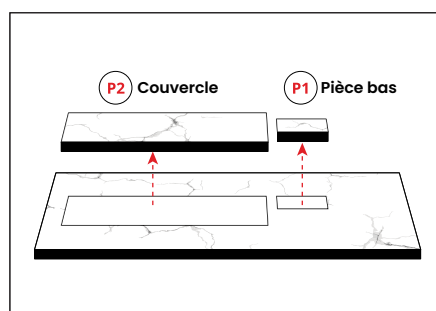
35



Prendre le joint souple (n°4) et l'insérer entre NICHEPANEL et le profilé mur/ NICHEPANEL (P1).

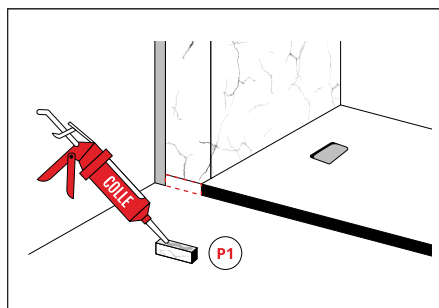
Veiller à le positionner au maximum de l'espace entre le profilé (P2) et Nichepanel. Forcer si besoin. Puis, couper le surplus du joint

36



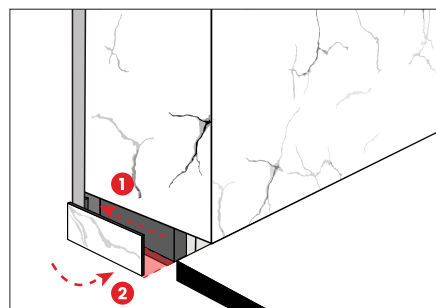
Découper dans la chute de Nichepanel de l'étape 25 la pièce qui fait la jonction entre le sol et l'angle de Nichepanel ainsi que la pièce qui fera couvercle.

37



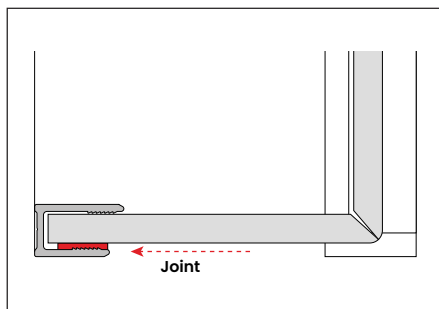
Appliquer un point de colle polymère Griffon® sur cette pièce pour la fixer sur la pièce de jonction bas (n°1) afin de maintenir ou assimiler cette dernière.

38



Positionner la pièce en commençant par à l'insérer côté profilé puis plaquez-là sur la pièce de compensation.

39

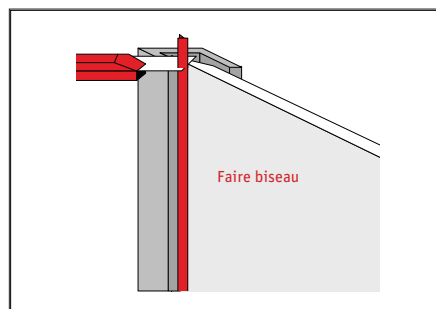


Insérer la suite du joint souple fournis (N°4) dans le profilé mural NICHEPANEL (n°6)

Veiller à le positionner au maximum au fond de la fente.

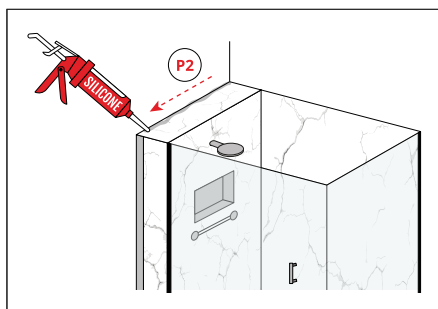
Forcer si besoin.

40



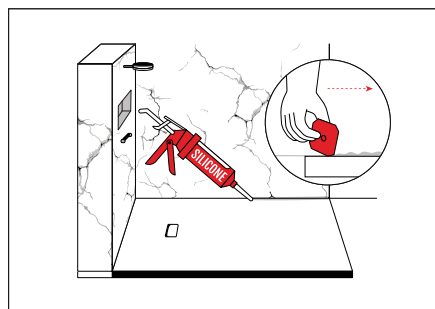
Couper le surplus du joint souple et le garder pour une étape ultérieure.

41



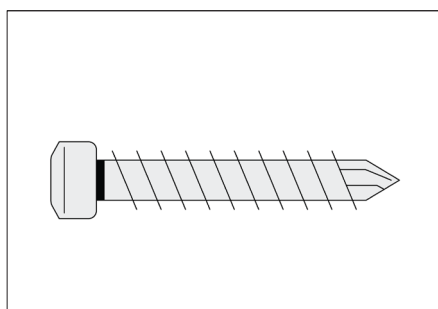
Positionner le couvercle sur la cale polystyrène en partie haute de NICHEPANEL. Elle va reposer sur la cale polystyrène.
Faire un joint silicone au pourtour du couvercle.

42



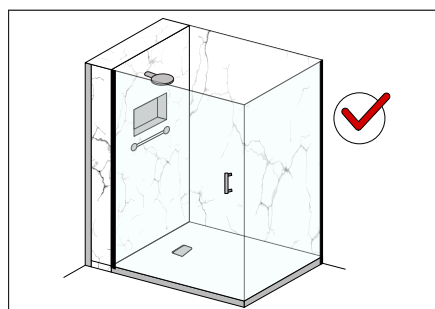
Appliquer du silicone au pourtour des panneaux pour assurer l'étanchéité. Lisser et retirer le surplus de silicone.

43



Afin de fixer le profilé mural de votre paroi Roth sur NICHEPANEL, veiller à utiliser les vis auto-foreuses fournies dans le sachet quincaillerie (N° ?) pour cet usage.

44



Installer la paroi de douche Roth.

Références produits - Pièce détachées

Visuel	Dénomination	Référence
	Panneau Niche panel 6mm avec niche intégrée	
	Béton gris pour receveur largeur 800 mm	1420000846
	Béton gris pour receveur largeur 900 mm	1420000847
	Marbre blanc pour receveur largeur 800 mm	1420000848
	Marbre blanc pour receveur largeur 900 mm	1420000849
	Béton noir pour receveur largeur 800 mm	1420000844
	Béton noir pour receveur largeur 900 mm	1420000845
	Pièce jonction bas	1420000839
	Cale polystyrène	1420000840
	Bande étanchéité receveur	1420000838
	Joint souple	
	Blanc	1420000744
	Noir	1420000746
	Translucide	1420000745

Visuel	Dénomination	Référence
	Profilé mural Nichepanel	
	Blanc	1420000750
	Noir	1420000752
	Aluminium mat	1420000751
	Profilé jonction mur/panneau Nichepanel (Angle intérieur 90°)	
	Blanc	1420000753
	Noir	1420000755
	Aluminium mat	1420000754
	Sachet quincaillerie	1420000841
	Vis+ chevilles	
	Vis autoforeuse	
	Foret HSS	
	Embout torx	



Combinez VIPANEL® avec nos parois de douche design, durables et réparables

Votre avis nous intéresse !



Les VIPANEL® sont recouverts d'une couche protectrice résistante qui empêche les salissures de s'incruster et qui est facile à entretenir (Norme EN 12720).

Pour le nettoyage, il convient d'utiliser uniquement de l'eau avec des additifs détergents alcalins tels que le savon ou le nettoyant universel pour les portes de douche. Un rinçage à l'eau claire est recommandé.

Les **détergents abrasifs** (tels que la crème à récurer) ne doivent pas être utilisés, de même que les **éponges abrasives**.

Notice_de_montage_NICHEPANEL_2025

www.roth-france.fr

Tél. : 01 64 12 44 44

Fax : 01 60 07 96 47



Rejoignez-nous sur les Réseaux sociaux !
ou sur notre site www.roth-france.fr

ROTH FRANCE

78, rue Ampère • ZI - CS 20090

77465 Lagny sur Marne CEDEX