

# Roth

## REVÊTEMENT SOL ET MUR

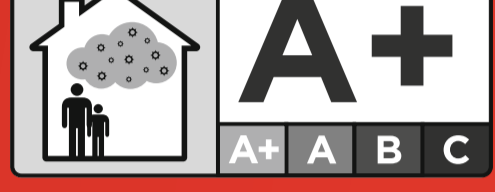
# NATURA FW



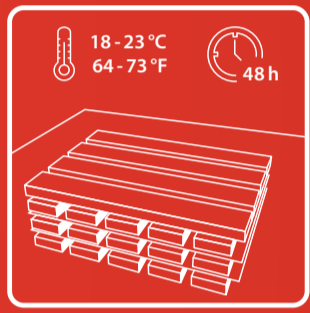
Résistant à l'eau Rainure et languette Micro biseau Sans PVC Recyclable Garantie 2 ans

Dimension d'une dalle : 1180 x 392 x 3 mm  
Quantité par colis : 8  
Couverture : 3,70 m<sup>2</sup>

EMISSIONS DANS L'AIR INTÉRIEUR\*



\* Information sur le niveau d'émission de substances volatiles dans l'air intérieur, par une échelle de classe allant de A+ (très faibles émissions) à C (fortes émissions)



Roth



PVC

0,00

0,00

0,00

0,00

0,00

0,00

0,00

0,00

0,00

0,00

0,00

0,00

0,00

0,00

0,00

0,00

0,00

0,00

0,00

0,00

0,00

0,00

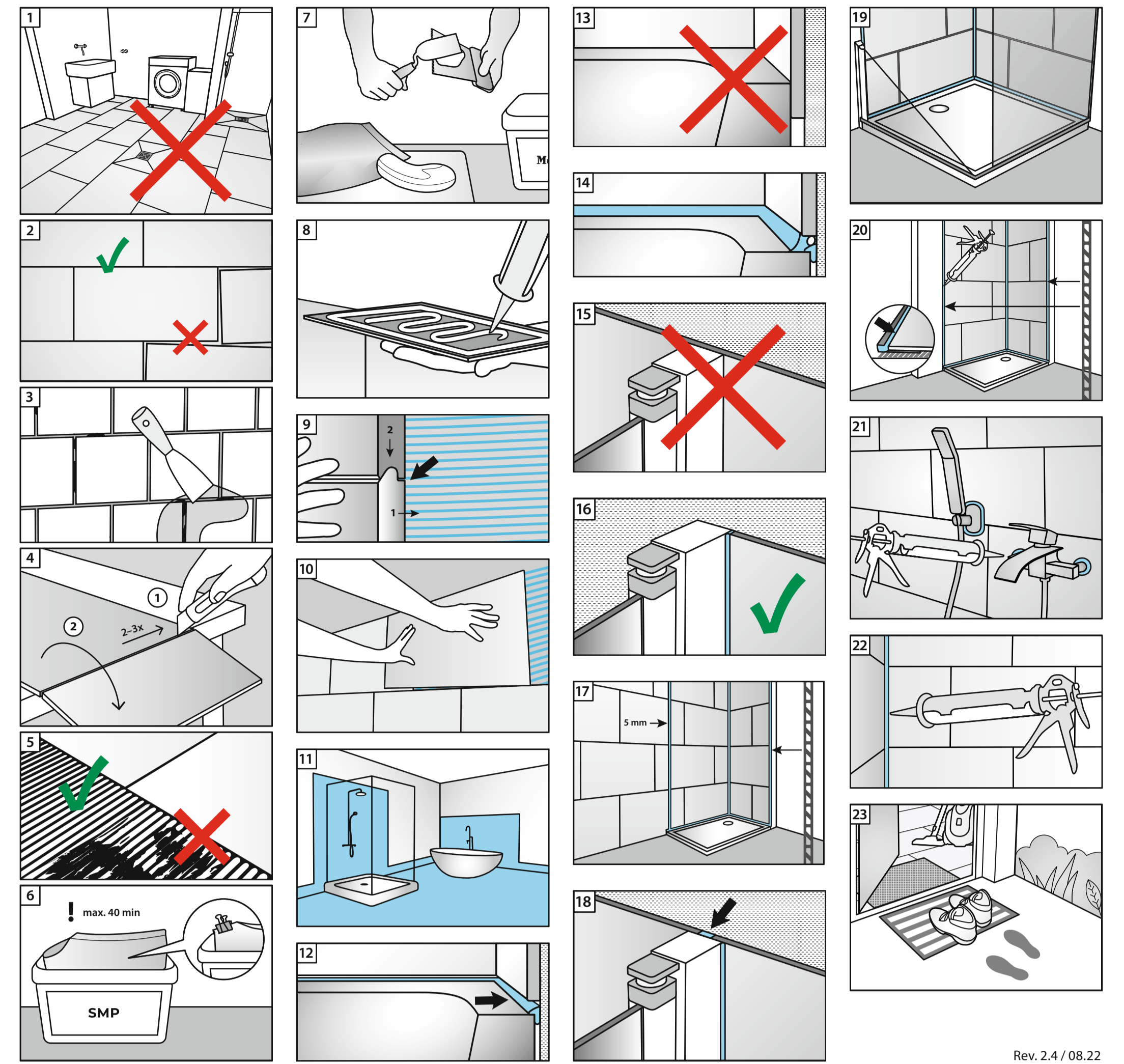
0,00

0,00

0,00

0,00

(FR) Avant une installation dans des pièces humides (sal-de-bains...) le sol doit être protégé contre l'humidité. Veuillez trouver plus d'information sur une installation appropriée [www.roth-france/downloads.fr](http://www.roth-france/downloads.fr)  
Application intérieure.



Rev. 24 / 08.22

FR	DE	EN
1 Le revêtement Natura FW est exclu dans les salles d'eau avec siphon de sol intégré. Veillez à ce que les plaques soient positionnées les unes contre les autres sans interstices.	1 Die Natura FW-Beschichtung ist in Badezimmern mit integriertem Bodenablauf ausgeschlossen.	1 Natura FW is not suitable for bathrooms with an integrated floor drain.
2 Le support doit être plan. Veillez à rattrapper les différences de planéité supérieures à 2mm avant l'installation du revêtement Natura FW. Si inférieure à 2mm, les défauts peuvent être rattrapés à l'aide de la colle. Pour découper, répétez la coupe ou coupez au moins 3 fois avant de casser sur un bord dur au niveau de la coupe.	2 Achten Sie darauf, dass die Platten ohne Zwischenräume aneinander positioniert werden. Der Untergrund muss eben sein. Achten Sie darauf, dass die Ebenheitsunterschiede von mehr als 2mm vor dem Anbringen der Natura FW-Beschichtung ausgeglichen. Bei weniger als 2mm können die Unebenheiten mit Kleber korrigiert werden.	2 Make sure that the panels are positioned against each other without any gaps. The subfloor must be flat. Differences in flatness greater than 2 mm must be corrected before installing Natura FW. If the difference is less than 2 mm, the defects can be corrected using the glue. To cut, repeat the cut with a cutter at least 3 times before breaking on a hard edge at the cut.
3 Encoller au peigne cranté en faisant des traits droits (sans zig-zags).	3 Beim Zuschneiden wiederholen Sie den Schritt mit dem Cutter mindestens dreimal, bevor Sie an einer harten Kante im Schnittbereich brechen.	3 Glue with a notched comb, making straight lines (without zigzags).
4 Encoller avec une colle polymère.	4 Leimen Sie mit einem gezahnten Kamm in geraden Strichen (ohne Zickzack).	4 You can glue using a notched spatula or using a spray gun with a cartridge of flexible (low-viscosity) polymer glue.
5/8 Vous pouvez encoller à la spatule crantée ou à l'aide d'un pistolet avec une cartouche de colle polymère souple (peu visqueuse).	5/8 Kleben Sie mit einem Polymerkleber.	5/8 Make sure you follow the notches on the tiles for perfect jointing.
6 Veillez à bien respecter les encoches prévues sur les plaques pour un jointoiment parfait.	6 Sie können mit einem gezahnten Spachtel oder einer Pistole mit einer Kartusche weichen Polymerklebers (wenig viskos) kleben.	6 Make sure you follow the notches on the tiles for perfect jointing.
7 Positionner la dalle et appuyer pour la faire adhérer à la colle.	7 Um eine perfekte Verbindung zu gewährleisten, achten Sie unbedingt auf die vorgesehenen Kerben auf den Platten. Positionieren Sie die Platte und drücken Sie sie an, damit sie am Kleber haftet.	7 Natura FW tiles are suitable for both floors and walls.
8 Les dalles Natura FW sont prévues pour les sols comme pour les murs.	8 Die Natura FW-Platten sind sowohl für Böden als auch für Wände vorgesehen.	8 To ensure a watertight seal, make sure to rest the Natura FW tile firmly on your bath or shower tray so that you can apply a seal between these elements.
9/12 Pour une bonne étanchéité, veillez à bien reposer la plaque Natura FW sur votre baignoire ou receveur afin de pouvoir appliquer un joint entre ces éléments.	9/12 Für eine gute Abdichtung achten Sie darauf, dass die Natura FW-Platte fest auf Ihrer Badwanne oder Ihrer Duschwanne aufliegt, damit Sie eine Fuge zwischen diesen Elementen anbringen können.	9/12 Make a silicone seal in the groove of the profile and insert it into the panel, removing and smoothing the excess.
10 Réaliser des joints silicone au bas du receveur et dans l'angle du mur.	10 Machen Sie Silikonichtung an der Unterseite der Duschwanne und in der Ecke der Wand.	10 Put a silicone seal in the groove of the profile and insert it into the panel, removing and smoothing the excess.
11 Mettre un joint silicone dans la gorge du profilé et finirer sur la plaque, enlever et lisser l'excédent.	11 Legen Sie eine Silikonichtung in die Nut des Profils und setzen Sie es auf die Platte ein. Entfernen Sie den Überschuss und glätten Sie ihn.	11 Make a silicone seal on the wall penetrations of your sanitary accessories. While waiting for the product to dry completely, clean and keep the room free of dirt.
12 Réaliser un joint silicone sur les traversées de parois de vos accessoires sanitaire.	12 Machen Sie Silikonichtung an den Wanddurchgängen Ihrer Sanitäranlagen.	12 Make a silicone seal on the wall penetrations of your sanitary accessories.
13 En attendant le séchage complet, veuillez nettoyer et ne pas faire entrer de saletés dans la pièce.	13 Bis zur vollständigen Trocknung bitte reinigen und keinen Schmutz in den Raum bringen.	13 While waiting for the product to dry completely, clean and keep the room free of dirt.

### FR

Nous vous remercions d'avoir opté pour notre revêtement de sol/mur respectueux de l'environnement.

- Garantie sur l'abrasion selon les conditions de garantie de Roth France.
- Téléchargement de description: [www.roth-france.fr](http://www.roth-france.fr)

Pour une pose dans des pièces humides (salles de bains, buanderies, cuisines et toilettes etc.), le sol existant doit être étanche à l'humidité. Seulement pour usage intérieur.

En cas de réclamations, merci de nous communiquer le code de production qui se trouve sur l'étiquette de la boîte.

**Déclaration de garantie**  
La société ROTH France en tant que fabricant des panneaux de sol/mur, accordé, en plus des droits légaux en matière de défauts sur les panneaux de sol/mur achetés, une garantie contre les dommages dus à l'abrasion pour la période de garantie indiquée dans l'insert du produit et aux conditions contenues dans la déclaration de garantie complète. La garantie est valable 2 ans.



En cas de recours à la garantie, le client doit s'adresser au revendeur spécialisé auprès duquel le produit a été acheté pour faire valoir ses droits à la garantie, en présentant la preuve d'achat et les instructions de pose.

Cette garantie du fabricant ne limite pas les droits légaux du client à l'encontre du commerçant ou du fabricant découlant du contrat de vente conclu, droits dont le consommateur peut se prévaloir gratuitement. En ce sens, la garantie du fabricant élargit le statut juridique du client.

(FR) Fabriqué en Allemagne

EN 14961:2004-AC:2005-AC:2006	EN 14961:2004-AC:2005-AC:2006	EN 14961:2004-AC:2005-AC:2006
	<p>Information de l'utilisateur (FR):                      Revêtement de sol/mur.                      Revêtement de sol/mur.                      Revêtement de sol/mur.                      Revêtement de sol/mur.</p>	<p>Information de l'utilisateur (EN):                      Floor/wall covering.                      Floor/wall covering.                      Floor/wall covering.                      Floor/wall covering.</p>
<p>24</p>	<p>24</p>	<p>24</p>
<p>www.roth-france.fr</p>	<p>www.roth-france.fr</p>	<p>www.roth-france.fr</p>

# Roth